



COMMUNICATION  
**ON ENGAGEMENT**  
2021



# COMMUNICATION ON ENGAGEMENT 2021

## ÍNDICE

- Introducción **01**
- Mensaje del Director General de la Fundación **02**
- Perfil y Filosofía de la empresa **03**
- Estructura interna **05**
- Pacientes FUTEJE **06**
- Canal de diálogo con Grupos de interés **07**
- Modelo de gestión de sustentabilidad **09**
- Argumento de sustentabilidad Código de Ética y Conducta **13**
- Principios de Pacto Mundial **14**



## COMMUNICATION ON ENGAGEMENT 2021

# INTRODUCCIÓN

El presente COMMUNICATION ON ENGAGEMENT (COE) reúne las principales acciones alineadas a los 10 principios del Pacto Mundial, el cual es parte integral de la Estrategia de Sustentabilidad de la **FUNDACION FOMENTO DE DESARROLLO TERESA DE JESUS, I.A.P. (FUTEJE)**.

**FUTEJE**, es un organismo sin fines de lucro, enfocado en el cumplimiento puntual de cada una de las normas designadas para el bienestar de sus grupos de interés, definiendo así, su actividad a partir de los 10 principios establecidos por el PACTO MUNDIAL DE LAS NACIONES UNIDAS, involucrando acciones apegadas a los Objetivos de Desarrollo Sostenible (ODS).

Estos principios y ODS, fundamentales para **FUTEJE**, tienen como objetivo promover el crecimiento de la propia fundación de manera responsable, honesta y transparente.



## MENSAJE DEL DIRECTOR GENERAL

**La FUNDACIÓN FORMENTO DE DESARROLLO TERESA DE JESÚS, I.A.P. (FUTEJE)**, busca permanencia, crecimiento, sustentabilidad inherente a la estrategia, a nuestras acciones y a todos los servicios que ofrecemos, pero sobre todo a nuestro mercado (pacientes con Cáncer de Tubo Digestivo), en donde los aspectos sociales y ambientales sean dignos de respeto a los derechos humanos y considerados en las decisiones de nuestra fundación.

Tengo el orgullo de presentarles nuestro primer reporte o comunicado sobre el progreso social, el cual, presenta las acciones implementadas y realizadas que respaldan nuestro compromiso, apegándonos a los diez Principios del Pacto Mundial de las Naciones Unidas, en materia de:

- Derechos humanos
- Seguridad en el trabajo
  - Respeto
- Cuidado del medio ambiente
- Lucha contra la corrupción

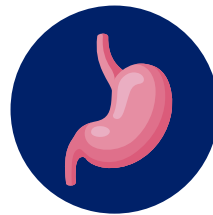
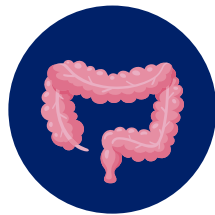
Así como la participación de la FUNDACIÓN hacia los ODS.

Francisco Freyría Sutcliffe  
Director General  
Fundación Fomento de Desarrollo Teresa de Jesús, IAP

# PERFIL DE LA INSTITUCIÓN

Somos una Institución de Asistencia Privada sin fines de lucro, constituida desde 1991 y cuyo interés primordial está enfocado en la atención a la salud y, en particular, en la implementación de programas de prevención, detección oportuna, así como en el tratamiento y apoyo integral a pacientes con Cáncer de Tubo Digestivo, que comprende Gástrico y Colorrectal.

**Promovemos la prevención y detección oportuna del cáncer con la convicción de que son los medios más importantes para combatir esta enfermedad.**



## FILOSOFÍA DE LA EMPRESA

**Nuestra visión:** Seguir contribuyendo en la Prevención y Detección Oportuna de Cáncer Gástrico y Colorrectal, fortaleciendo nuestras alianzas, aprovechando al máximo nuestras capacidades en beneficio de la población más vulnerable y sentar precedentes para fortalecer las bases en la cultura de la Prevención.

**La misión:** Coadyuvar en la solución de los problemas de salud, pobreza y subdesarrollo de nuestro país.

Lo anterior es posible gracias a nuestros valores:



### **Generosidad**

Proporcionar a todos y cada una de las personas el apoyo que solicitan sin ninguna distinción.



### **Solidaridad**

Capacidad para afrontar las situaciones que se presenten en beneficio de aquellos que lo necesitan.



### Sensibilidad

Saber y tratar a las personas con la sutileza requerida y hacerlos sentir



### Responsabilidad

Llevar a cabo todos nuestros esfuerzos y capacidades con el mayor sentido de honradez y profesionalismo.

## NUESTRA HISTORIA

### Inicio de un sueño



1991

**FUTEJE** patrocinó programas asistenciales de **apoyo a comunidades,** principalmente en **zonas rurales de México.**



2002

Se tomó la decisión de canalizar la mayor parte de nuestros recursos a **implementar programas de prevención y detección oportuna de cáncer.**



2006

**Enfocamos los esfuerzos** hacia la implementación de **programas de prevención y atención de Cáncer de tubo Digestivo,** que comprende: **colorrectal y estómago.**



2017

Incidencia en Política Pública y **obtención del Día Nacional Contra el Cáncer Colorrectal.** Lanzamiento de:

- **Movimiento Juntos Contra el Cáncer**
- **Programa Prueba FIT**



2018

Participación como **Delegados en la 3ra Sesión de Alto Nivel sobre Enfermedades No Transmisibles** en el marco de la 73 Asamblea General de las Naciones Unidas, presentando el Panorama de las OSC en torno al cáncer en México.

06

2019

**1ra Carrera FUTEJE Contra el Cáncer Colorrectal.** Publicación en el DOF del decreto que señala el 31 de marzo de cada año como el Día Nacional Contra el Cáncer Colorrectal.

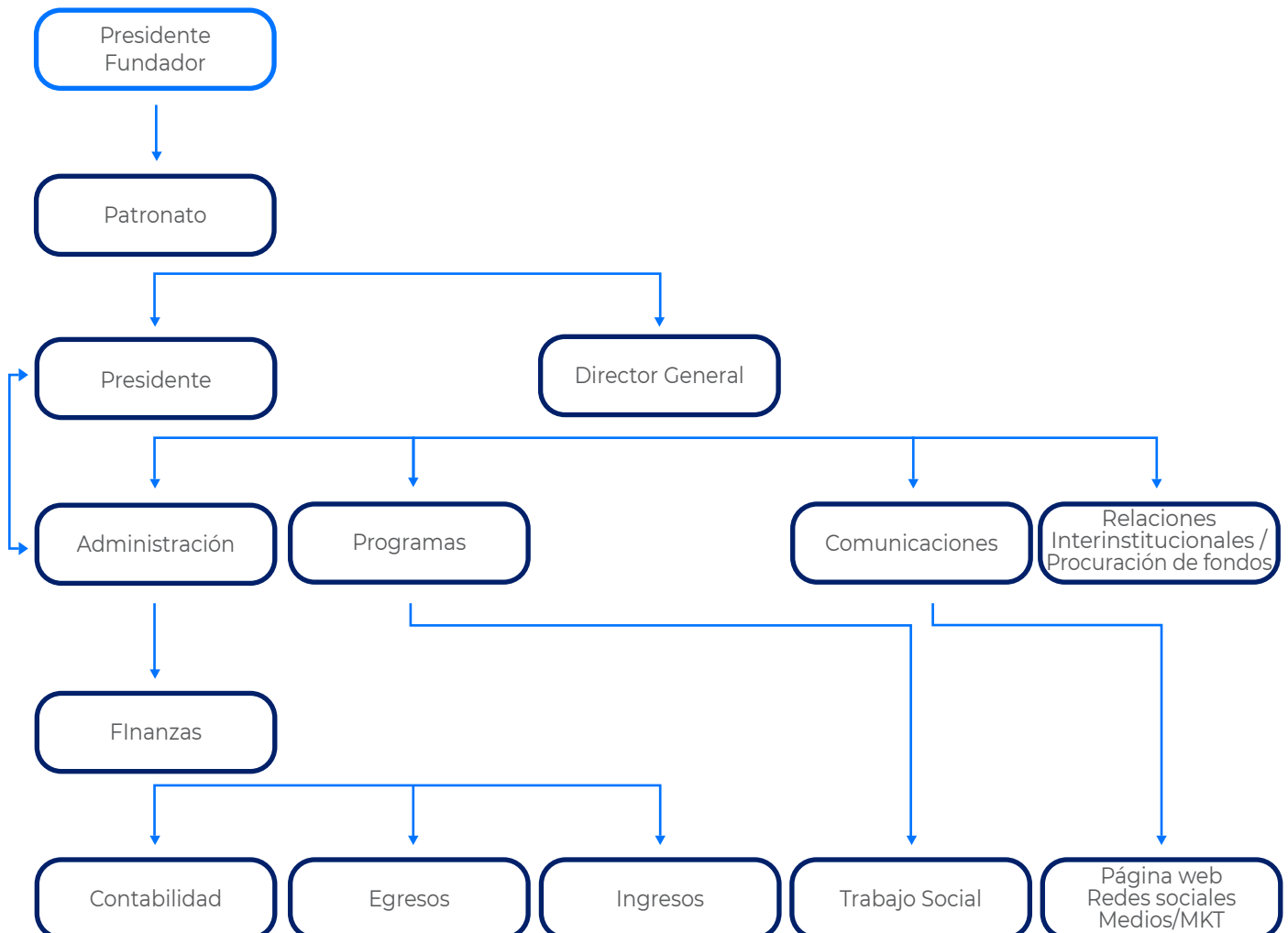
07

2020

**Adaptación de programas a plataformas digitales.** Lanzamiento de FBL con diversos temas relacionados a salud y bienestar. **Adherencia al Pacto Global** y alineación de misión y valores a los ODS de la ONU.

## ESTRUCTURA INTERNA

### Organigrama FUTEJE 2020



## PACIENTES FUTEJE

Desde el 1991 **FUTEJE** ha atendido a más de **147,632 pacientes con Cáncer Gástrico y Colorrectal**, incrementando cada año en un **20%** los servicios de asistencia.

Debido a la contingencia ambiental que aqueja a nuestro país y al mundo entero, en el 2020 se atendieron a **38,674 personas**, de las cuales **12,461 fueron pacientes con cáncer** y otros **26,213 apoyos fueron con equipo** de protección SARS - COV2, los cuales fueron brindados a personal de salud, pacientes y sus familiares de los hospitales en convenio.

En cuanto a nuestros programas, hubo un decremento del **60%**, lo que representan **2,600 apoyos menos** en tema de cáncer, comparado con el 2019.

Lo anterior, nos ha llevado a instrumentar nuevas estrategias de captación de recursos para continuar apoyando a personas de escasos recursos y así cumplir con nuestros objetivos.

Concepto	2019	2020
Banco de medicamentos	30	24
Catéteres	40	13
Material de ostomía	54	36
Apoyo emocional	90	49
Apoyo nutricional	25	25
<b>Total</b>	<b>239</b>	<b>147</b>






En el 2019 se atendieron **239 pacientes**, que representa el **62%** y en el 2020 a **147 pacientes**, que es el **38%** respectivamente. Debido a la pandemia se disminuyó la referencia de pacientes, ya que los hospitales en convenio, se vieron en la necesidad de hacer la conversión para brindar atención a personas con COVID-19. Únicamente se atendió a los pacientes que se encontraban ya en tratamiento de cáncer.



# PROGRAMA DE PLÁTICAS DE SALUD Y BIENESTAR

La diferencia del alcance es notoria debido a 2 situaciones:

Año	Pláticas	Asistentes
2019	38	9,435
2020	12	530

- 1 En el año de 2019** se concretó una Alianza Institucional con la Alcaldía de Miguel Hidalgo, y en el mes de julio se le brindó la Plática de Cáncer Colorrectal a **7,500 personas beneficiarias** del Programa la Empleadora, que consistía en proporcionar una Tarjeta de apoyo económico a las personas de dicha demarcación.
- 2 En marzo del 2020** y debido al incremento de los casos por COVID-19, la Secretaría de Salud del Gobierno Federal implementó la estrategia de distanciamiento social, que consistió en restringir las actividades económicas y sociales en un **70%** y que la gente permaneciera trabajando desde casa. Ello trajo como consecuencia el cierre de empresas y la restricción de actividades en lugares cerrados con presencia de personas. En este sentido el formato de las pláticas que venía siendo de manera presencial, se vio afectado durante el periodo de abril a diciembre.

## NUESTRO CANAL DE DIÁLOGO A LOS GRUPOS DE INTERÉS

El principal objetivo es crear el canal de diálogo y/o de comunicación con nuestros principales grupos de interés. Estos son indispensables para el desarrollo y mantenimiento de nuestra organización.

### CLIENTE CORPORATIVO

Cumplimiento de contratos con el servicio de la más alta calidad.

### USUARIO FINAL (Pacientes)

Servicio oportuno, información clara y transparente sobre los servicios recibidos.

### EMPLEADOS / COLABORADORES

- Un mejor clima organizacional.
- Prestaciones de servicios.

### PATRONATO

Sustentabilidad, servicios requeridos.  
• Convenios (capacitación).

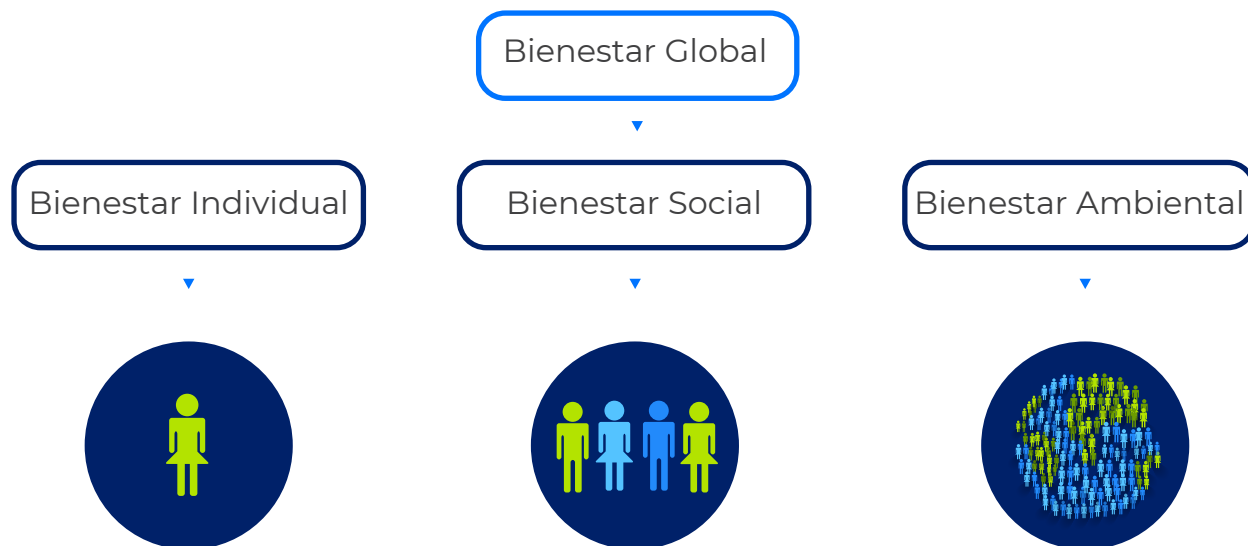
# DIÁLOGO CON LOS GRUPOS DE INTERÉS

Congruentes con los valores de **FUTEJE**, la estrategia adquirida de sustentabilidad y el diálogo con los grupos de interés está elaborada de la siguiente manera:

Concepto	Pacientes	Proveedores de servicio	Empleados / colaboradores	Patronato
<b>Medio de comunicación</b>	Comunicados	Correo electrónico	Intranet	Correo electrónico
		Vía telefónica	Correo electrónico	Correo electrónico
		Visitas presenciales	Juntas de seguimiento	Sesiones de Patronato
		Reporte de actividades	Reporte de actividades	Reporte de actividades
<b>Frecuencia</b>	Mensual	Diaria / mensual	Diaria / mensual	Diaria / mensual
<b>Expectativa</b>	Seguimiento Calidad total en la atención de necesidades del paciente	Prácticas éticas de negociación	Calidad en lugar de trabajo, resultados	Resultados
		Cumplimiento en los objetivos de desempeño (KPI S)	Clima organizacional adecuado	Mejora continua
		Cuidado y protección del Servicio adecuado a los pacientes	Relación trabajo / empresa	Acciones de Mejora
		Cuidado y protección del Servicio adecuado a los pacientes	Formación y enseñanza Cuidado y Protección del servicio	Acciones de Mejora

# MODELO DE GESTIÓN DE SUSTENTABILIDAD

La sustentabilidad adoptada por **FUTEJE**, permite contribuir a lograr los objetivos de la visión.



## EL BIENESTAR GLOBAL

La **FUNDACION FOMENTO DE DESARROLLO TERESA DE JESUS, I.A.P.**, forma parte de **GRUPO PROMASS**, Empresa Socialmente Responsable (ESR) desde hace 7 años. **FUTEJE** como parte de una estrategia global, contribuye a facilitar las condiciones de sus colaboradores y de los pacientes que nos rodean, para que puedan desarrollarse en la comunidad con un ambiente sano y próspero.



**FUTEJE** ha recibido el distintivo de **Institucionalidad y Transparencia** por 21 años consecutivos, el cual tiene como objetivo la acreditación en institucionalidad y transparencia, para identificar organizaciones confiables con el objetivo de rendir información a los donantes y/o sociedad de los recursos que se reciben de ella, así como **fomentar la transparencia en las Organizaciones de la Sociedad Civil**.



Persona moral con fines de interés público que, con **bienes de propiedad particular ejecuta actos de asistencia social sin propósito de lucro**, sujetas a la Ley de Instituciones de Asistencia Privada del Estado, en que realicen sus actividades.



Miembros desde el 2018 con el objetivo de **Influir en las políticas públicas**, a fin de **garantizar el derecho a la protección de la salud, la prevención y control del cáncer**.



**Miembros desde el 2000**, con el propósito de articular esfuerzos de organizaciones sociales y de asistencia privada que trabajan a favor de la salud y la calidad de vida de la población mexicana, específicamente en lo que se refiere a la prevención, detección, atención del cáncer y ejercer responsabilidades y obligaciones para promover a lo largo y ancho del país.



**Miembro fundador desde el año 2018**, es un movimiento que involucra a todas las personas, pacientes y familiares, organizaciones civiles, profesionales de la salud, instituciones y autoridades preocupadas por el cáncer en México.

## BIENESTAR INDIVIDUAL Y SOCIAL

Prioridades estratégicas para alcanzar el bienestar individual y social:

***“Garantizar una vida sana y promover el bienestar para todos en todas las edades”***



### **Acciones:**

1. Dinámicas de integración y motivación a los pacientes, organizaciones de toda índole.

### **Colaboradores y sociedad individual:**

**1.** Dentro de la Semana de la Salud, al interior de grupo PROMASS, participamos en:

- Pláticas de prevención y cuidado contra el Cáncer Colorrectal.
- Campañas de detección de cáncer con las Prueba FIT.
- Seguimiento de las mismas.

**2.** Cumplir nuestra política de campañas responsables:

- Proporcionar a los grupos de interés la información clara y transparente que le permita decidir la correcta adhesión de los servicios ofrecidos por la fundación.

## **“Lograr la igualdad entre los géneros y empoderar a todas las mujeres y niñas”**



### **Desarrollo Integral de la Mujer**

Empoderar a las mujeres y promover la igualdad de género es fundamental para acelerar el desarrollo sostenible de **FUTEJE**.

Otorgar a la mujer, como al hombre, derechos igualitarios en el acceso a recursos económicos, para que se conviertan en líderes orientados a lograr una mayor igualdad entre géneros.

## **“Reducir las desigualdades en y entre los países”**



### **Lugar de Trabajo:**

- **Ser un mejor lugar para trabajar.**
- **Crear un ambiente de desarrollo diverso, equitativo e incluyente.**

### **Acciones:**

1. Respeto a los derechos humanos.
2. Potenciar el talento de los colaboradores a través de desarrollo y capacitación.

**Entre 2019 y 2021 obtuvimos un incremento del 220%** (en capacitación a distancia).

Fuente: CAPACITACION FUTEJE

Gestiones de bienestar social en contingencia COVID-19, para nuestros grupos de interés (Colaboradores, donadores, pacientes y proveedores)

1. Trabajo a distancia (home office).
2. Resiliencia al 100% en nómina.
3. Capacitación integral en línea.
4. Programa de retorno a las operaciones (Programa de sanitización y cuidado a los colaboradores, clientes, pacientes y proveedores, así como la certificación de Protección Civil).

Promueve y fomenta desde su operación:

- La igualdad de género.
- Igualdad de oportunidades.
- Integración y no discriminación a través del código de ÉTICA de **FUTEJE**.
- Ambiente libre de violencia contra la mujer.

Garantizamos que los servicios e instalaciones de la FUNDACIÓN, no se utilicen para:

- Fines de trata de personas y explotación laboral, a través del código de ética y conducta.
- Se reconoce el liderazgo femenino y su contribución en la empresa, así como garantizar su representación en cada área respectiva.
- Se lleva a cabo el programa de la salud cada año, donde se involucran a todos los colaboradores.

***“Fortalecer los medios de ejecución y revitalizar la alianza Mundial para el Desarrollo Sostenible”***



La estabilidad, un ambiente de paz y cordialidad, respeto por los derechos humanos y la gobernabilidad efectiva basada en una toma de decisiones justas, son vías importantes para el desarrollo sostenible de **FUTEJE**.

***“Fortalecer los medios de ejecución y revitalizar la alianza Mundial para el Desarrollo Sostenible”***



Revitalizar la Alianza Mundial para el Desarrollo Sostenible:

- Contribuyendo a ayudar a los países en desarrollo a lograr la sostenibilidad. • Mejora la coherencia de las políticas para el desarrollo sostenible.

## BIENESTAR AMBIENTAL

Descrito dentro de los principios del Pacto Mundial.



# ARGUMENTO DE SUSTENTABILIDAD

Es la responsabilidad de la sociedad de **FUTEJE** y de todos sus actores (ejecutivos que lo conforman) perpetuar permanentemente una calidad de vida, fortalecer las capacidades de las personas y preservar los recursos ambientales, mediante una toma de acciones proactivas y equilibradas en los aspectos social, económico y ambiental, para asegurar que su legado sea permanente y positivo.

Para difundir nuestra cultura organizacional contamos con diversas herramientas como:

- Comunicados organizacionales - los cuales utilizamos constantemente para dialogar con los colaboradores.
- Homologación de la cultura Organizacional - una de las principales acciones que emprendemos cuando expandimos nuestras operaciones, trabajando para compartir las mejores prácticas.
- Mejores Prácticas - buscamos cumplir La Misión, Visión y los valores.

## CÓDIGO DE ÉTICA Y SUS PRINCIPIOS

El código de ética y conducta proporciona a los colaboradores, lineamientos para observar y aplicar las normas éticas y culturales que ayudan a mantener la reputación de **FUTEJE**.

Este documento está alineado a los **10 principios del Pacto Mundial de la ONU**, el cual **FUTEJE** se compromete a seguir año con año.



**Naciones  
Unidas**



# DERECHOS HUMANOS

## Principio 1

Apoyar y respetar la protección de los derechos humanos .



## Principio 2

No ser cómplices de abuso a los derechos humanos.



## Acciones

Respetamos las diferencias individuales de cada uno, sus derechos, dignidad, religión, costumbres y creencias; reconocemos sin distinción o exclusión de ningún tipo a cada persona por lo que es actuando en todos los sentidos en su legítimo beneficio.

## Compromisos

Estamos comprometidos con:

- El crecimiento y desarrollo profesional-humano, dentro y fuera de la Fundación.
- Damos oportunidad por igualdad a todos los colaboradores y candidatos sin importar color raza, religión, genero, ideología, preferencia sexual, estado civil, nacionalidad, incapacidad edad, cualquier forma ilegal.
- Proporcionamos un entorno laboral seguro, realizando gestiones preventivas de riesgos que permitan evitar accidentes, lesiones y enfermedades.
- Otorgamos compensaciones competitivas y en línea con las prácticas de los mercados laborales.



# ESTÁNDARES LABORALES

## Principio 3

Apoyar los principios de la libertad de asociación y el derecho a la negociación colectiva.



### Acciones

Tratamos con respeto y fomentamos una atmosfera de amabilidad, franqueza y comunicación, as como creamos un entorno de trabajo en equipo, concentrados en un mismo objetivo para lograr e éxito.

## Principio 4

Eliminar el trabajo forzoso y obligatorio.



### Acciones

Está prohibida cualquier ilegalidad a colaboradores, pacientes, clientes, proveedores sea en e desarrollo de sus funciones o en nuevas contrataciones que se requieran. El propósito con nuestros pacientes, colaboradores, clientes, proveedores, es ser la mejor opción para ellos brindamos un trato con profesionalismo e integridad, proporcionando servicios de calidad, oportunos y donde lo soliciten, asegurando una relación de mutuo beneficio.

## Principio 5

Estándares laborales.



### Acciones

Abolir cualquier forma de trabajo infantil.

## Principio 6

Eliminar la discriminación en materia de empleo y ocupación.



### Acciones

Establecemos relaciones de confianza y mutuo beneficio con pacientes, colaboradores, clientes y proveedores, contribuyendo al éxito de la FUNDACION, por tal motivo, nuestras relaciones siempre deben ser con transparencia, asegurando igualdad de oportunidades, respeto e integridad.

Con el propósito de contribuir activamente al desarrollo sustentable en las entidades en las que participamos, **FUTEJE**, ha sido generador de empleos siendo base de una vida digna y contribuyendo a la fuente principal de ingresos para nuestra población y para la salud de nuestro paciente.

## MEDIO AMBIENTE

## Principio 7

Apoyar el enfoque preventivo frente a los retos medioambientales.



## Principio 8

Promover mayor responsabilidad ambiental.



## Principio 9

Alentar el desarrollo y la difusión de las tecnologías respetuosas del medio ambiente.



Conocemos la importancia de la protección de nuestro entorno, por ello, en **FUTEJE** regulamos cada una de nuestras acciones mediante soluciones sustentables que contribuyen al cuidado del medio ambiente.

### Acciones

- Cuidado del uso de los recursos en la operación (energía eléctrica y papel).
- Separación de basura (orgánica e inorgánica).
- Reciclado de papel.

## ANTICORRUPCIÓN

### Principio 10

Actuar en contra de todo tipo de corrupción incluyendo la extorsión y el soborno.



En **FUTEJE**, cualquier práctica ilegal es rechazada, todas nuestras prácticas de servicio son y siempre deben ser justas y transparentes con estricto apego y cumplimiento a las leyes de Anticorrupción vigentes y aplicables.

### Acciones

- Política de anticorrupción.
- Código de ética y conducta.



# COMMUNICATION ON ENGAGEMENT 2021



APOYAMOS  
AL PACTO MUNDIAL

Esta es nuestra **Comunicación sobre el Compromiso** en la aplicación de los principios del **Pacto Mundial de las Naciones Unidas**.

Agradecemos cualquier comentario sobre su contenido.